

Università degli Studi
di Genova
DIMES



Lonza

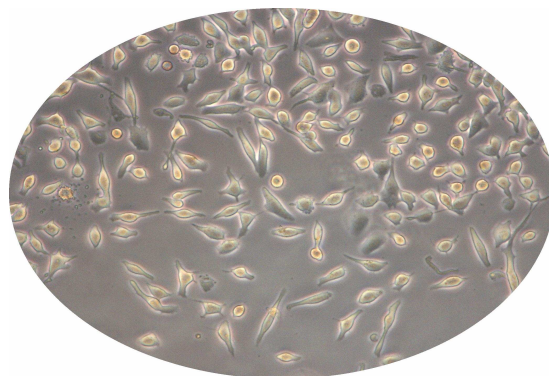
International Centre for
Alternatives in Research
and Education



(I-CARE)

Corso Teorico – Pratico

Colture Cellulari: i metodi alternativi nell'ottemperanza della normativa REACH



Genova, 1 - 2 luglio 2010

Corso di aggiornamento a numero chiuso riservato a:

Medico Chirurgo, Biologo, Chimico, Farmacista e Tecnico sanitario di laboratorio biomedico

Sono stati richiesti n°16 crediti ECM presso Regione Liguria

Il Corso proposto, in accordo della vigente regolamentazione REACH, si propone la descrizione e applicabilità dei metodi alternativi alla sperimentazione animale, su modelli cellulari e QSAR, per la valutazione del rischio per l'uomo e l'ambiente in seguito all'esposizione a composti chimici.

Il Corso prevede una cospicua parte pratica dove i singoli partecipanti potranno allestire, sotto la guida di esperti qualificati, test di citotossicità, inclusi nelle linee guida del REACH o in attesa di validazione, su modelli cellulari in vitro di vertebrati e invertebrati.

Comitato Scientifico Organizzativo

*Anna Maria Bassi, Gustavo Capannelli, Gabriella Gallo,
Carlo Lusso, Luigi Pane, Susanna Penco.*

Docenti:

Anna Maria Bassi (DIMES - Università di Genova)
Gustavo Capannelli (DCCI - Università di Genova)
M. Giovanna Chessa (DIPTERIS - Università di Genova)
Gabriella Gallo (DIBIO - Università di Genova)
Peer Heine (Lonza - Germany)
Alberto Manganaro (Università di Milano-Bicocca)
Tomaso Munari (CRESIS- Università di Genova)
Luigi Pane (CRESIS, DIBIO - Università di Genova)
Susanna Penco (DIMES - Università di Genova)
Massimo Tettamanti (I-CARE - Varese)

Tutor: *Chiara Agrone, Andrea Armaroli, Rita Fabbri,
Elisabetta Giacco, Paola Romano, Roberta Sanguineti, Chiara
Scanarotti, Linda Scarabelli, Silvia Vicini, Guendalina Vito*

Sede del Corso

- Aula DIMES – Sez. Patologia Generale- V.le Benedetto XV 3
- Laboratorio Analisi e Ricerca di Fisiopatologia
DIMES – Sez. Patologia Generale - Via L.B. Alberti 2
- Laboratori CRESIS e DIBIO-V.le Benedetto XV 5

Informazioni:

Corso di aggiornamento a numero chiuso riservato a 20 partecipanti

Quota di partecipazione: € 500 (no ECM)

€ 550 + IVA 20% (con ECM)

La quota comprende: Materiale didattico (CD, protocolli), test di valutazione e grado di apprendimento, Attestato di partecipazione, coffee break

Per informazioni, iscrizioni rivolgersi a:

Segreteria Organizzativa Provider ECM residenziale



GGallery srl

Piazza Manin n. 2B Rosso - 16122 Genova

Tel. 010 888871 Fax +39 010 8598499

e-mail info@ecm.ggallery.it

Con il contributo di:

